



Prijímacia skúška z matematiky 2022 – 1 BS

1. Ktoré číslo obsahuje 25 tisícok, 25 stoviek a 25 jednotiek:

- A) 252 525 B) 250 002 525 C) 250 525 D) 27 525
-

2. Koľko je 7% zo 7?

- A) 100 B) 49 C) 0,49 D) 100:49
-

3. $70 - 50 : 2 + 3 \cdot 10 =$

- A) 75 B) 130 C) 25 D) ani jedna možnosť
-

4. Ktoré rovnobežníky majú zhodné uhlopriečky?

- A) iba štvorec C) štvorec a obdĺžnik
B) štvorec a kosoštvorec D) štvorec, kosoštvorec a obdĺžnik
-

5. Objem kocky s hranou 3 cm je:

- A) 27 cm^3 B) 54 cm^3 C) 18 cm^3 D) 36 cm^3
-

6. Obvod rovnomerného trojuholníka je $5a - 4$, základňa meria $3a - 2$. Rameno má

- A) $2a - 3$ B) $a - 3$ C) $a - 1$ D) $2a - 6$
-

7. Pomer dĺžok strán obdĺžnika je $2 : 3$, jeho obvod je 20 cm. Aký je jeho obsah?

- A) 6 cm^2 B) 96 cm^2 C) 20 cm^2 D) 24 cm^2
-

8. Každý pozemok je od predchádzajúceho zväčšený o ten istý počet percent. Aký je obsah najväčšieho (tretieho) pozemku, ak 1. pozemok má 50 m^2 a 2. pozemok má 60 m^2 ?

- A) 70 m^2 B) 80 m^2 C) 72 cm^2 D) 24 cm^2
-

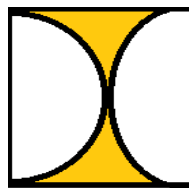
9. Zuzka si pripravuje na raňajky jednu z troch druhov kaše: ovsenú, pohánkovú alebo pšenovú kašu s pridaním jedným z troch druhov ovocia (jahody, maliny, čučoriedky) a ochutenú medom alebo škoricovým cukrom. Koľko rôznych raňajok si môže pripraviť z týchto druhov surovín?

A) 8 B) 18 C) 9 D) 22

10. Pre istú kocku platí, že jej objem je vyjadrený dvakrát väčším číslom ako jej povrch. Akým číslom je vyjadrená hrana tejto kocky?

A) 8 B) 3 C) 12 D) 14

11. Vypočítaj obsah vyfarbeného útvaru, ak strana štvorca je 2 cm. Počítaj na dve desatinné miesta.



12. Emil si šetрил na tablet. Keď mal ušetrených 165 eur zistil, že cenu tabletu znížili o 25%, takže si ho môže kúpiť ihneď a ešte mu zostane z ušetrených peňazí 15 eur. Koľko eur stál tablet pred zlacnením?

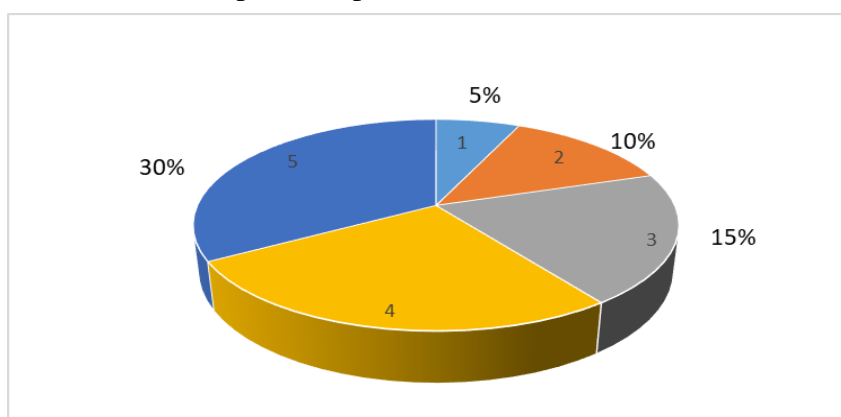
13. Lenka, Zuzka, Peter a Roman si spoločne kúpili XL pizzu. Najprv z nej zjedol Roman dve pätiny, potom Lenka štvrtinu zo zvyšku, potom prišla Zuzka a zjedla z toho, čo zostalo dve tretiny. Aká časť pizze zostala pre Petra? Vyjadri ako zlomok v základnom tvare.

14. Za 3 dni vymaľuje 10 maliarov 1750 m^2 . Koľko m^2 by vymaľovali 3 maliari za 8 dní?

15. Kruhový diagram zobrazuje výsledky z písomnej práce z matematiky v triede 1.E. Počet žiakov v triede je 40.

- a) Koľko percent žiakov dostalo z písomnej práce známku 4?
b) Aký veľký uhol (v stupňoch) zodpovedá známke 1?

- c) Koľko žiakov dostalo z písomnej práce známku 3?



Klíč správných odpovědí - Matematika 2022

č. otázky	Bil. 1
1	D
2	C
3	A
4	C
5	A
6	C
7	D
8	C
9	B
10	C
11	0,86
12	200
13	3/20
14	1400
15	a) 40 b) 18 c) 6